

F30D 型轴向柱塞定量泵



产品说明

2025-10-01



结构形式:	单泵
额定压力 p_{nom} :	420 bar
峰值压力 p_{max} :	450 bar
排量 V_{max} :	280-520 cm ³ /rev

目录

1	F30D 型轴向柱塞定量泵概览	02
2	可供的结构形式, 主要数据	02
2.1	基本结构形式	02
3	尺寸	03
3.1	F30D-280	03
3.2	F30D-520	05

1 F30D 型轴向柱塞定量泵概览

F30D 系列定量柱塞泵具有极高的安全可靠。低噪音，高压力，高的功率 / 重量比使其极为适合于各种工业设备上使用。

在这系列泵的设计过程中，结合多年的设计经验以及关于噪音方面的最新研究，极大的改善了其噪音水平，所以即使在极限工况下运转都十分的安静。F30D 中使用的所有部件均采用高性能材料，通过精密加工而成。

该泵为通轴设计（可后接辅助泵或 V30D 泵）适应不同的应用场合。

综上所述 F30D 泵是现代工业及海事海工等行业的理想之选。

特征及优点：

- 低噪音
- 在需要串泵应用场合时，能为后泵提供足够的扭矩。

应用场合：

- 煤炭开采
- 打桩机
- 混凝土机械
- 动力站
- 挤压机
- 压机
- 工业液压站
- 盾构机械
- 海上起重机和绞车
- 船舶发动机



F30D
轴向柱塞定量泵

2 可提供的结构形式，主要数据

2.1 基本结构形式

订货实例：

F30D	520	R	D7	G	N	-XXXX
						内部编码
						密封件
						N=NBR(丁腈橡胶) V=FKM(氟橡胶)
						法兰结构形式
						G=ISO 3019-2 315-8
						轴结构形式
						D7=花键轴 (DIN 5480 W80×3×25×9g);
						K5=平键轴 (DIN 6885 φ80 AS 22×14×125)
						旋转方向
						左旋 (L); 右旋 (R)
						额定规格
						基本类型

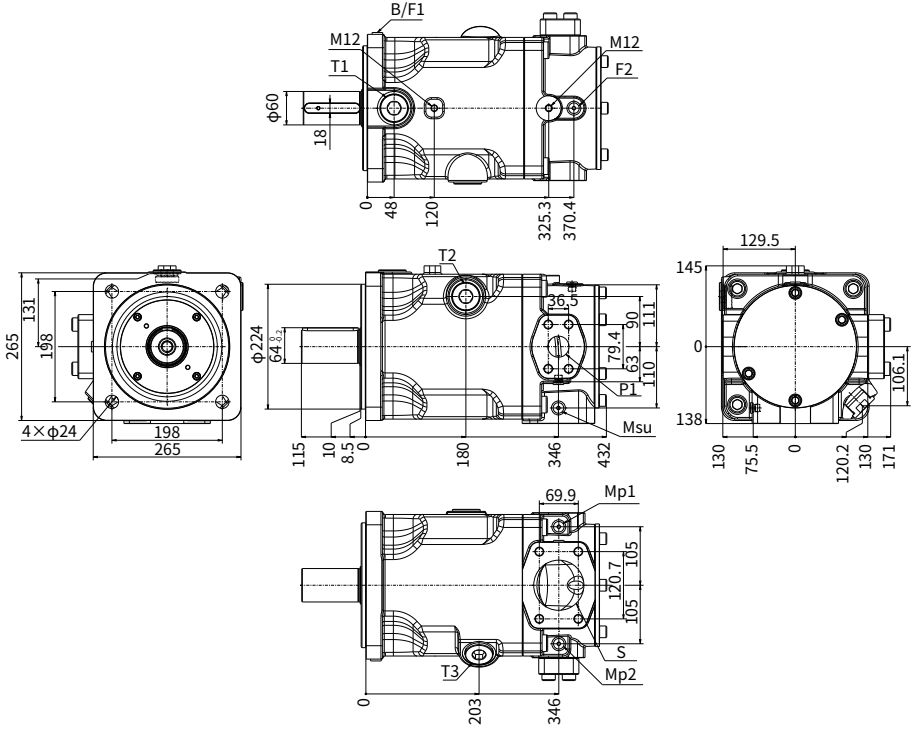
机能符号：



3 尺寸

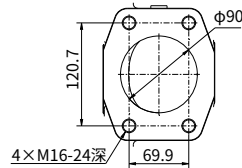
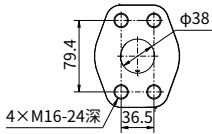
所有尺寸单位：mm，保留更改的权利！

3.1 F30D-280



压油口 P1,P2

吸油口 S



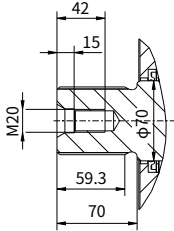
3.1 F30D-280

轴结构形式

花键轴

型号 D2

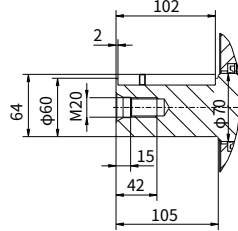
(DIN 5480 W60×2×28×9g)



平键轴

型号 K4

(DIN 6885 φ60 AS 18×11×100)

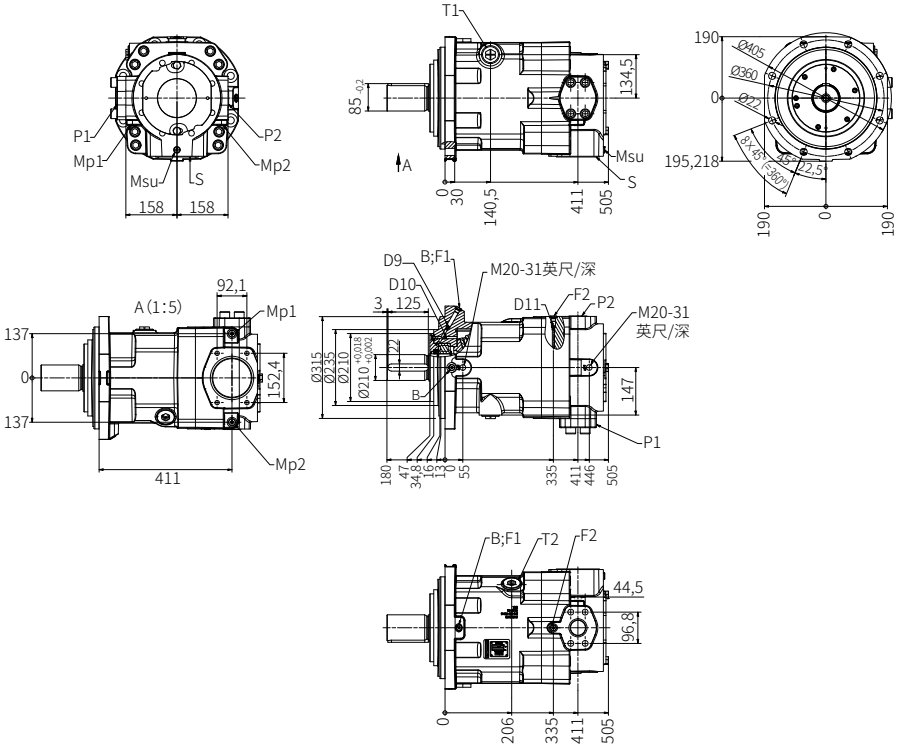


油口描述

油口	描述	标准	尺寸	备注
S	吸油口	SAE J518 代码 61 DIN 13	4 in M16; 24 深	法兰盖板保护
P1	出油口	SAE J518 代码 61 DIN 13	1 1/2 in M16; 24 深	法兰盖板保护
P2	出油口	SAE J518 代码 61 DIN 13	1 1/2 in M16; 24 深	法兰盖板保护
Mp1, Mp2	P1, P2 的测压口	DIN 3852- X 系列	M14x1,5; 12 深	交货时螺堵保护
Msu	吸油口测压口	DIN 3852- X 系列	M14x1,5; 12 深	交货时螺堵保护
T1; T2; T3	泄油口	DIN 3852- X 系列	M42x2; 21 深	使用时需接上侧泄油口 (塑料螺堵保护)
F1; F2	轴承冲洗口	DIN 3852- X 系列	M14x1,5; 12 深	见油路冲洗说明 (交货时为螺堵保护)
B	排气口	DIN 3852- X 系列	M14x1,5; 12 深	水平或垂直安装驱动轴朝上时可用于排气 (交货时为螺堵保护)

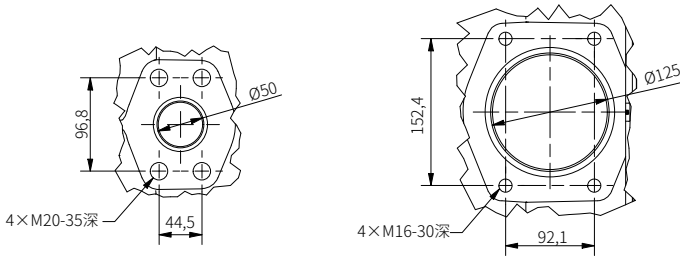
	排量 (cm ³ /rev.)	额定压力 (bar)	最小吸油压力 (bar)	壳体压力 (bar)	自吸转速 (rpm)	最低转速 (rpm)	温度范围 (°C)	重量 (kg)
F30D - 280	280	420	0.85	2 瞬时 3	1800	500	-25~100	131

3.2 F30D-520



压油口 P1,P2

吸油口 S



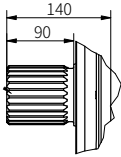
3.2 F30D-520

轴结构形式

花键轴

型号 D7

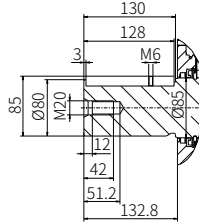
(DIN 5480 W80×3×25×9g)



平键轴

型号 K5

(DIN 6885 φ80 AS 22×14×125)



油口描述

油口	描述	标准	尺寸	备注
S	吸油口	SAE J518 代码 61 DIN 13	5 in M16; 30 深	法兰盖板保护
P1	出油口	SAE J518 代码 61 DIN 13	2 in M20; 35 深	法兰盖板保护
P2	出油口	SAE J518 代码 61 DIN 13	2 in M20; 35 深	法兰盖板保护
Mp1, Mp2	P1, P2 的测压口	DIN 3852- X 系列	M14x1,5; 12 深	交货时螺堵保护
Msu	吸油口测压口	DIN 3852- X 系列	M14x1,5; 12 深	交货时螺堵保护
T1	泄油口	DIN 3852- X 系列	M48x2; 22 深	使用时需接上侧泄油口 (塑料螺堵保护)
T2	泄油口	DIN 3852- X 系列	M48x2; 22 深	使用时需接上侧泄油口 (钢螺堵保护)
F1; F2	轴承冲洗口	DIN 3852- X 系列	M14x1,5; 12 深	见油路冲洗说明 (交货时为螺堵保护)
B	排气口	DIN 3852- X 系列	M14x1,5; 12 深	水平或泵垂直安装驱动轴朝上时可用于排气 (交货时为螺堵保护)

	排量 (cm ³ /rev.)	额定压力 (bar)	最小吸油压力 (bar)	壳体压力 (bar)	自吸转速 (rpm)	最低转速 (rpm)	温度范围 (°C)	重量 (kg)
F30D - 520	520	420	0.85	3/5	1500	500	-25~100	252

© 归 InLine 液压有限公司所有。

未经书面许可，禁止传播和复制本文件以及使用和传播其内容。

违者必究。

保留在专利或实用新型注册情况下的所有权利。